

# Referenzliste 2011

Ingenieurbüro für Landschaftsplanung  
DI Mag. Otmar Stöckl

## Öffentliche Freiräume



Gestaltung Ortszentrum Oberschlierbach	Oberschlierbach	2008
Domplatz Stadt Linz - Pflanzkonzept	Linz	2008
Stift Kremsmünster- Konventfriedhof	Kremsmünster	2007
WAG Steyr – Stellplatzkonzept	Steyr	ab 2006
WAG Linz – Parkplatzkonzept Waldmüllergang	Linz	ab 2006
Park & Ride Zell/Pram	Zell/Pram	2006-07
Park & Ride Riedau	Riedau	2006-07
Freibad Bad Hall	Bad Hall	2005-08
Landschaftspark Bindermichl – Spallerhof	Linz	2005-07
Icube Lustenau (in Zusammenarbeit mit DI. Loacker)	Lustenau, Vbg.	2005
Baumax (in Zusammenarbeit mit DI. Loacker)	Dornbirn, Vbg.	2005
Seeuferpark Hard - Bodensee (in Zusammenarbeit mit DI. Loacker)	Gemeinde Hard, Vbg.	2004-05
Schiffsanlegestelle Hohentwiel (in Zusammenarbeit mit DI. Loacker)	Gemeinde Hard, Vbg.	2004
Straßen- und Ortsdurchfahrtsgestaltung (Gesamtplanung inkl. Bepflanzungsplanung und Bauaufsicht)	Wesenufer, Gemeinde Waldkirchen	2003-07
Kirchenplatz Zell an der Pram (Gesamtplanung inkl. Bepflanzungsplanung und Bauaufsicht)	Pfarrde Zell an der Pram	2003-04
Kreisel Dornbirn – Pflanzplanung und Visualisierung (in Zusammenarbeit mit DI Loacker)	Stadt Dornbirn, Vbg.	2003-04
Urnenstelenanlage Waldfriedhof Ried/Ikr.	Stadt Ried	2003-04
Obsterlebnispark Lohnsburg (EUREGIO-Projekt)	Obst- und Gartenbauverein Lohnsburg	2002-05
Lochau Bahnhofsvorplatz - Umgestaltung (in Zusammenarbeit mit DI. Loacker)	Gemeinde Lochau, Vbg.	2002-03
Parkrevitalisierung Kurpark Gallspach	Marktgemeinde Gallspach	2001 (nicht realisiert)
Landschaftspark Windischgarsten	Marktgemeinde Windischgarsten	2001-05
Friedhofneugestaltung Neuschönau/Bayrischer Wald (in Zusammenarbeit mit DI Sammer Helga)	Gemeinde Neuschönau/Bayr. Wald	2001-03
Straßen- und Ortsdurchfahrtsgestaltung (Gesamtplanung inkl. Bepflanzungsplanung und Bauaufsicht)	Gemeinde Zell an der Pram, OÖ	2000-02

Straßen- und Ortsdurchfahrtsgestaltung (Gesamtplanung inkl. Bepflanzungsplanung und Bauaufsicht)	Gemeinde Polling, OÖ	2000-01
Freizeitareal Badesees Going	Tourismusverband Going	1999
Freizeitareal / Skate- und Jugendpark	Stadt St. Valentin	1999
Platzgestaltung, Freiraumkonzept Park- & Spielraum	Stadt St. Pölten Wirtschaftskammer St. Pölten	1999
Freiraumkonzept Stadtplatz – Teilbereich	Stadt Wr. Neustadt	1997
Freiraumkonzept Schul- & Sportgelände	Marktgemeinde Peilstein	1997
Parkgestaltung	Stadt Perg	1997
Außenanlagen Hotel Porschehof	Porsche- Hotel Zell/See	1997
Straßen- und Ortsdurchfahrtsgestaltung - Gesamtplanung inkl. Bepflanzungsplanung und Bauaufsicht (in Zusammenarbeit mit DI Locker)	Gemeinde Meiningen, Vbg.	1994
Straßen- und Ortsdurchfahrtsgestaltung (Gesamtplanung, in Zusammenarbeit mit DI Locker)	Gemeinde Schnifis, Vbg.	1993
Freiraumkonzept gesamtes Institutsareal	Institut Hartheim, Alkoven	1989-99

## Wohnen - Büro - Gewerbe



Bezirkalten- und -pflegeheim Esternberg	Esternberg	2007-09
Modellwohnanlage Sonnenpark	Salzburg Aigen-Süd	2003-09
Caritas Wohnheim St. Bernhard	Engelhartzell	2001-03
Seniorenwohnheim Unternalb (Gesamtplanung)	Caritas	2001-02
Freiraumkonzept Wohnanlage Liebigstraße, Linz (Gestaltungsbeirat)	EBS, Linz	2001
Solar City, Linz – Landschaftspark und Festplatz Bauaufsicht Zusammenarbeit mit Atelier Dreiseitl)	(in Magistrat Linz	2000-02
Freiraumkonzept Fa. Greiner	Greiner Extrusionstechnik, Micheldorf	2000-01
Freiraumkonzept Wohnanlage Stiegl, Salzburg (Gestaltungsbeirat) - Ausführung	Wohnungsgenossenschaft „Die Salzburg“ und ÖSW	1999-01
Wohnheim Elise Lehner Weg	Diakonie Gallneukirchen	1998
Altenfeldner Werkstätten, St. Elisabeth	Sozialhilfverband Rohrbach	1998
Freiraumkonzept St. Isidor, Linz	Caritas Linz	1995
Caritas Wohnheim für Mehrfachbehinderte Hartriegelgasse	Caritas Wien	1994-96

## Sport - Spiel



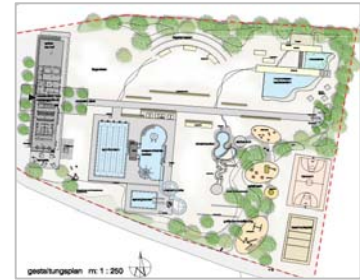
Spielplatz LGS Bad Schallerbach - Botanica 2009	Bad Schallerbach	2009
Spielplatz Gampern	Gampern	2008
Sportanlage Lissfeld/Linz	Stadt Linz	2007-09
Sportanlage Gampern	Gemeinde Gampern	2007-08
Kindergartenspielplatz Taufkirchen an der Pram	Gemeinde Taufkirchen	2007-08
Spielplatz LGS Bad Hall	Bad Hall	2005
Multisportanlage Taufkirchen an der Pram	Gemeinde Taufkirchen	2005
Sporthauptschule Hohenems-Umfeldgestaltung (in Zusammenarbeit mit DI. Locker)	Stadt Hohenems	2004-05
Freizeitanlage Taufkirchen an der Pram	Gemeinde Taufkirchen	2004
Spielplatz Zell an der Pram	Gemeinde Zell an der Pram	2003-04
Schulumfeldgestaltung – Volksschule	Gemeinde Pregarten	1999
Schulumfeldgestaltung	Stadt Perg	1999
Schulumfeldgestaltung – Hauptschule	Gemeinde Pregarten	1998-99
Spiel- & Außenanlage	Kindergarten Waidhofen/Thaya	1997
Spielraumentwicklungskonzept	Stadt Leoben	1997
Spielraumentwicklungskonzept	Gemeinde Pregarten	1997
Spiel- & Außenanlage	Kindergarten Wartberg	1996
Schulhofgestaltung	Sonderschule Oberndorf	1995
Spielraumentwicklungskonzept	Stadt Perg	1995
Spiel- & Außenanlage	Kindergarten Zwettl	1995
Waldspielplatz	Tierpark Stadt Haag	1994
Spiel- & Parkanlage Grünbichl	Gemeinde Pregarten	1994
Spiel- & Außenanlage	Kindergarten Seiersberg	1994

## Gartenschauen - Ausstellungen



Landesgartenschau Ansfelden-Ritzlhof 2011	Ansfelden	2007-11
Landesgartenschau Bad Schallerbach – Botanica 2009	Bad Schallerbach	2006-09
Garten der Sinne	Engelhartzell	2005-07
Landesgartenschau Bad Hall 2005	Stadt Bad Hall	2004-05
Gärten am Fluss 2004	Gemeinde Hochburg-Ach	2002-04
Machbarkeitsstudie Ausstellung Hochburg-Ach / Landesgartenschau Burghausen 2004	Gemeinde Hochburg/Ach Inn-Salzach EUREGIO	2001-02
Landessonderausstellung Schloss Hartheim 2003	Amt d. OÖ. Landesregierung	1998-03

## Wettbewerbe



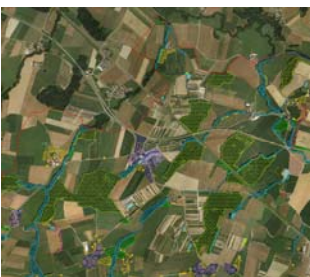
Stadt Linz Volksgarten - Ideenfindung Umgestaltung	Linz	2010
Volksschule Thalgau (in Zusammenarbeit mit sps-architekten)	Thalgau	2009
Strass-Mitte (in Zusammenarbeit mit Topos III)	Gunskirchen	2009
Linz Grünmarkt (in Zusammenarbeit mit Arch. Lobmaier-Stockinger) - 3. Rang	Linz	2008
Seniorenheim Hallein (in Zusammenarbeiten mit sps-Architekten) - 1. Rang	Hallein	2008
Erlebnisbad Stumm (in Zusammenarbeit mit sps-Architekten) - 2. Rang	Stumm	2007
Borg Akademiestraße	Salzburg	2007
Caritas Seniorenwohnheim Guntramsdorf (in Zusammenarbeit mit aap-Architekten)	Wien	2006
Themengärten Botanica 2009	Bad Schallerbach	2006
Wohnanlage Aribonenstraße (in Zusammenarbeiten mit sps-Architekten)	Salzburg	2006
Stadtentwicklung Auersthal (Landschaftsplanerischer Beitrag zum Siegerprojekt der aap-Architekten)	Wien	2006
Sportanlage Lissfeld (in Zusammenarbeit mit aap-Architekten) - 1. Rang	Linz	2006
Bewerbung Landesgartenschau Ansfelden 2013	Ansfelden	2006
Bewerbung Landesgartenschau Engelhartzell 2015	Engelhartzell	2006
Bewerbung Landesgartenschau Hagenberg 2011	Hagenberg	2006
Ortsplatzgestaltung Lohnsburg OÖ	Lohnsburg	2004
Modellwohnanlage Sonnenpark Aigen Süd (in Zusammenarbeit mit Architekturbüro archsolar)	Salzburg	2003
Dachterrasse Sobieskygasse	Wien	2003
Marktplatzgestaltung (1. Rang) – nicht realisiert	Gemeinde Riedau, OÖ	2001

## Gärten



Fam. G. - Garten-Neuanlage	Ried	2010
Fam. H.	Haag	2008
Fam. B.	Haag	2008
Fam. St. - Bauerngarten	Zell an der Pram	2007
Fam. H.	Andorf	2005
Fam. G. - Gartenumgestaltung	Kirchdorf	2005
Fam. B. - Garten mit Pool	Ottensheim	2004
Fam. R. - Dachgarten	Wien	2003
Fam. P. - Dachgarten	Wien	2002
Fam. H. - Garten mit Schwimmteich	Riedau	2001
Fam. G. - Garten mit Schwimmteich	Taiskirchen	2000
Fam. O. - Naturgarten	Bad Leonfelden	1997

## Landschaftsplanung



Renaturierung Gaiglbach	Salzburg	2009
Zufahrtsstraße Schärdinger Granit Allerding - landschaftspflegerische Begleitplanung	St. Florian am Inn	2009
Landschaftserhebung Andorf, Raab, St. Willibald	Amt d. OÖ Landesregierung	2008-09
Landschaftserhebung Altschwendt, Dorf an der Pram, Riedau, Zell an der Pram	Amt d. OÖ Landesregierung	2008-09
Landschaftserhebung Grieskirchen, Pollham, St. Thomas, Waizenkirchen	Amt d. OÖ Landesregierung	2007-08
Landschaftserhebung Kallham, Michealnbach, Neumarkt im Hausruckkreis, Polling	Amt d. OÖ Landesregierung	2007-08
Erweiterung Kläranlage Suben - landschaftsökologisches Begleitkonzept	Gemeinde Suben - St. Marienkirchen	2007
Landschaftserhebung Taiskirchen im Innkreis, Utzenaich	Amt d. OÖ Landesregierung	2006-07
Landschaftserhebung Andrichsfurt, Hohenzell, Peterskirchen, Tumeltsham	Amt d. OÖ Landesregierung	2006-07
Wirtschaftsachse B127, Rohrbacher Straße	Ottensheim	2006
Steinbrucherweiterung Fischerholz		2006
Steinbrucherweiterung Allerding		2006
Landschaftserhebung St. Pantaleon, Tarsdorf	Amt d. OÖ Landesregierung	2005

Landschaftserhebung Altheim, Mauerkirchen, Moosbach, Treubach	Amt d. OÖ Landesregierung	2005
Pilotprojekt Geogenes Baugrundrisiko	Amt d. OÖ Landesregierung – Abt. Üö Raumordnung	2004
Landschaftserhebung Taufkirchen/Pram, Lambrechten	Amt d. OÖ Landesregierung	2004
Landschaftserhebung Taufkirchen/Trattnach, Gaspoltshofen	Amt d. OÖ Landesregierung	2004
Landschaftserhebung Gemeinden Engelhartzell, Vichtenstein, Freinberg, Esternberg	Amt d. OÖ Landesregierung	2003
Landschaftserhebung St. Ägidi, St. Agatha, Waldkirchen am Wesen	Amt d. OÖ Landesregierung	2003
Landschaftspflegerische Begleitplanung Straßenbahnverlängerung Linz-Ebelsberg (inkl. Bepflanzungsplanung und Bauaufsicht)	Stadt Linz	2000-02
Besucherlenkungs-konzept Unterer Inn	Inn-Salzach EUREGIO	2000-02
Hochwasserschutz Aspach (Bepflanzungsplanung im Auftrag der Gruppe Landschaft)	Gemeinde Aspach, OÖ	2000
Landschaftspflegepläne Haarmoos – LIFE – Projekt (in Zusammenarbeit mit DI Kumpfmüller)	Amt d. Sbg. Landesregierung	1999-01
LIFE – Projekt Wengermoor (in Zusammenarbeit mit DI Kumpfmüller)	Amt d. Sbg. Landesregierung	1999-01
Teilraumgutachten Passau- Schärding	Amt d. OÖ Landesregierung Bayr. Staatsministerium für Landesentwicklung und Umweltfragen	1999-01
Landschaftserhebung im Rahmen des Örtlichen Entwicklungskonzeptes	Gemeinde Schärding	1999-00
Landschaftsraumbewertung Umfahrung Eferding (in Zusammenarbeit mit TOPOS III)	Amt d. OÖ Landesregierung	1999-00
Infrastrukturkorridor-Untersuchung für Straßen- und Bahnprojekte	Teilabschnitt Summerauerbahn Teilabschnitt Innkreisbahn Umfahrung Dietach Umfahrung Rainbach / Mkr. Umfahrung St. Georgen Umfahrung Eferding	1999-00
Landschaftspflegerische Begleitplanung	Stadt Hallein - Gewerbegebietsentwicklung	1999
Landschaftserhebung im Rahmen des Örtlichen Entwicklungskonzeptes	Marktgemeinde Andorf	1998-99
Landschaftserhebung im Rahmen des Örtlichen Entwicklungskonzeptes	Gemeinde Brunnenthal	1998-99
Freiraumberatung Salzburg (in Zusammenarbeit mit DI Kumpfmüller)	Salzburger Institut für Raumordnung	1998-99
Landschaftspflegepläne Oichten Riede, Ibmer Moor, Ettenau, Trumer Seen (in Zusammenarbeit mit DI Kumpfmüller)	Amt d. OÖ Landesregierung Amt d. Sbg. Landesregierung	1998-99
Pilotprojekt Infrastrukturkorridore OÖ – Entwicklung einer naturschutzfachl. Bewertungsmethode für Verkehrsstrassen (in Zusammenarbeit mit TOPOS III)	Amt d. OÖ Landesregierung	1998-99
AENUS-Projekt – Integratives Nutzungskonzept für die Region am Europareservat Unterer Inn	Amt d. OÖ Landesregierung Bayrisches Staatsministerium	1997-99
Biotopkartierung Seewalchen	Amt d. OÖ Landesregierung	1997
Landschaftspflegerische Begleitplanung	Camping Mattsee	1997
Landschaftspflegerische Begleitplanung	Camping Vorauer, St. Pantaleon	1997
Landschaftspflegerische Begleitplanung – diverse Streckenabschnitte	HLAG	1997
Pilotprojekt Kiesleitplan OÖ – naturschutzfachl. Bewertung in Zusammenarbeit mit TOPOS III	Amt d. OÖ Landesregierung	1997